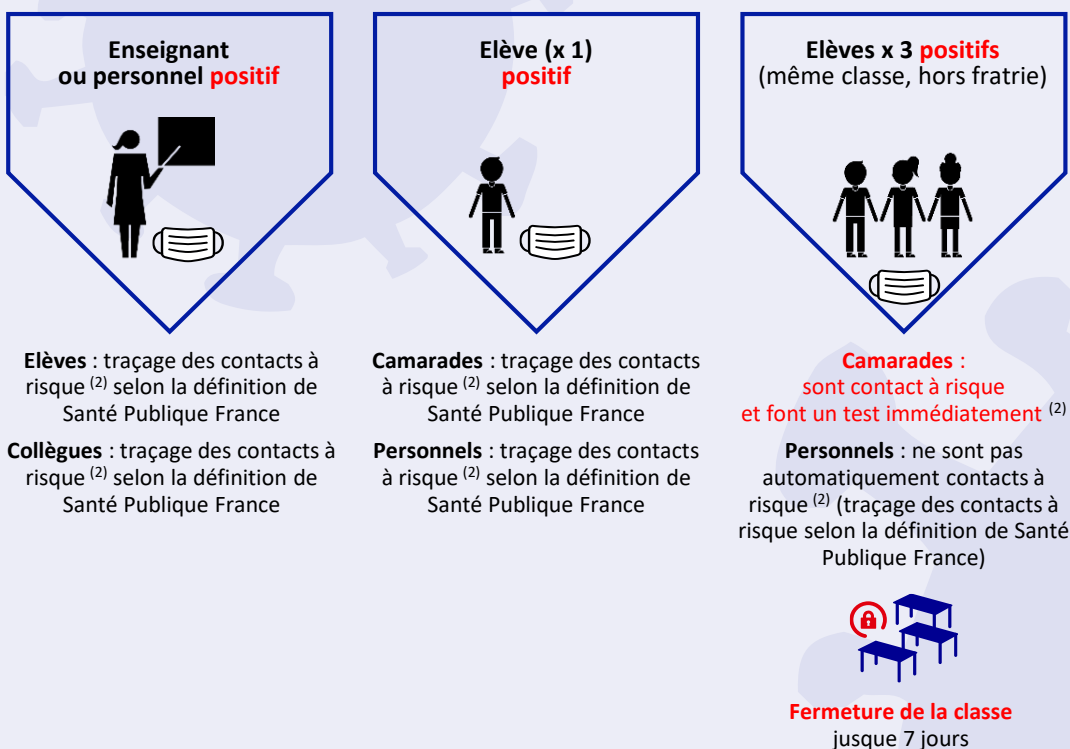


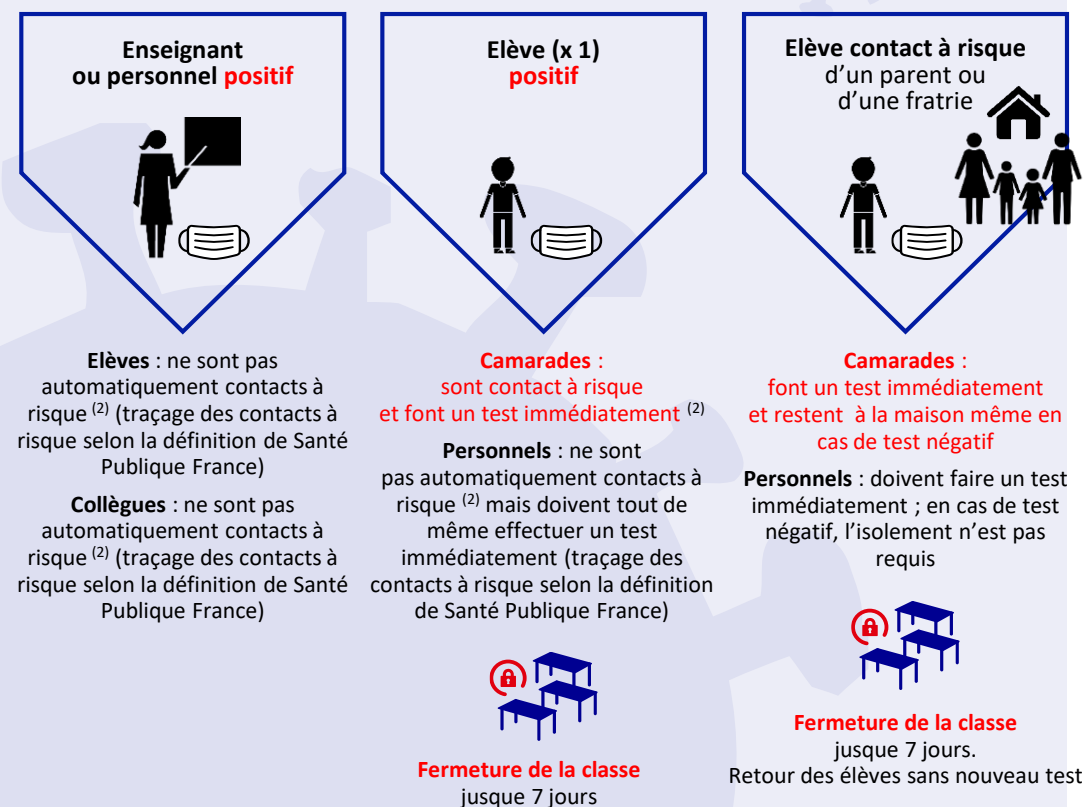
COVID-19

Conduite à tenir autour d'un cas confirmé ⁽¹⁾ en ÉCOLE ÉLÉMENTAIRE

Hors variante ou variante britannique



Variante brésilienne ou sud-africaine



QUI s'isole COMBIEN DE TEMPS ?

- **(1) Les cas confirmés** peuvent revenir au bout de 10 jours sans nouveau test et en l'absence de fièvre
 - **(2) Si votre enfant ou vous-même êtes considérés contacts à risque**, vous en êtes avertis par les autorités compétentes suite à une enquête de contact tracing. Si personne ne vous joins, c'est que votre enfant ou vous-même n'avez pas été pas considérés comme contact à risque lors de l'enquête de contact tracing
- Les contacts à risque** s'isolent et passent un test antigénique immédiatement (même en cas de test négatif, ils restent en isolement) ; ils passent un second test à J+7 du dernier contact avec le cas confirmé (antigénique ou RT-PCR) et ne reviennent qu'en cas de test négatif et en l'absence de symptômes évocateurs de la COVID-19
- **Les contacts à risque d'un parent ou d'une fratrie (membres du foyer familial)** restent en isolement jusqu'à 17 jours après le dernier cas confirmé